

PROGNOSYS PARA PHOSPHAX sc

Elimine as emergências de manutenção de última hora.

O PROGNOSYS é um sistema de diagnóstico preditivo que lhe permite ser proactivo nas suas tarefas de manutenção, alertando-o para potenciais problemas do equipamento. Saiba com segurança se as diferenças nas suas medições se devem ao equipamento ou à amostra.



Indicador de medição

O indicador de medição monitoriza os componentes do equipamento e utiliza essas informações para alertar o utilizador de potenciais necessidades do equipamento antes de as medições se tornarem questionáveis.



Indicador de assistência

O indicador de assistência contabiliza o número de dias até que seja necessário realizar a manutenção ou a assistência do equipamento.

É altura de planear a manutenção antes que as medições sejam afectadas.

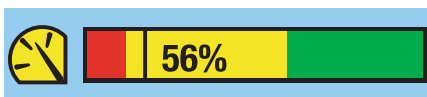
MANUTENÇÃO NECESSÁRIA



Indicador de medição

Níveis de reagente extremamente baixos
Qualquer erro do equipamento

MANUTENÇÃO PENDENTE



Indicador de medição

Níveis de reagente baixos; serão necessárias substituições em breve
Substituição do pistão da bomba pendente há mais de 60 dias
O módulo do filtro está sujo; será necessária limpeza em breve (aplicável apenas a analisadores com um sensor de filtro)
Qualquer aviso do equipamento

DESEMPENHO DA MANUTENÇÃO



Indicador de medição

Níveis de reagente aceitáveis (resta 1% ou mais)
O pistão da bomba está em boas condições (100%) ou a substituição do pistão da bomba está pendente (76 a 99%)
O módulo do filtro está em boas condições 95% enquanto o analisador está a aquecer 95% enquanto o analisador está a arrefecer

0 DAYS

Indicador de assistência

Resta 1 dia ou menos até à próxima tarefa de manutenção recomendada
Água presente no analisador

4 DAYS

Indicador de assistência

Faltam entre 2 a 14 dias até à próxima tarefa de manutenção (ajustável pelo utilizador)

7 DAYS

Indicador de assistência

Faltam entre 7 a 14 dias até à próxima tarefa de manutenção (ajustável pelo utilizador)
Foi detectada pouca humidade ou ausência de humidade no analisador

Muitos dos parâmetros e tarefas considerados para o indicador de medição também serão apresentados através do indicador de assistência caso os componentes do equipamento associado necessitem de manutenção em breve.